

報道関係者各位

2011年1月11日

## プレス金型専用 CAD システムの最新版 TOPprogress v6.11J を 1 月 11 日に発売

コダマ コーポレーション株式会社(本社:神奈川県横浜市、代表取締役社長:小玉博幸)は、プレス金型専用 CAD システム TOPprogress の最新バージョンである「TOPprogress v6.11J」を 1 月 11 日(火)に発売するのでお知らせ致します。

TOPprogress は、金属プレス部品の 3 次元 CAD データを活用して、順送型、単発型、トランスファー型などのプレス金型を設計する金型設計支援システムです。

ブランク展開、ブランクレイアウト、ストリップレイアウト、金型構造設計の細部を含めすべてを 3 次元で行うことで、部品図や部品表も 3 次元データから自動で作成できます。製品モデル、金型の 3 次元モデル、2 次元の金型組立図、部品図は相互に連動し、作業ミスの防止、設計工数の削減に貢献します。さらに、CAM システムとの連携で NC データを効率よく作成でき、設計変更の対応も自動化できます。今回の最新バージョン TOPprogress v6.11J の特長的な機能を以下にご紹介します。

### 複数人のチームによる設計

複数の設計者で金型を同時に並行して設計できる共有設計機能が搭載されました。

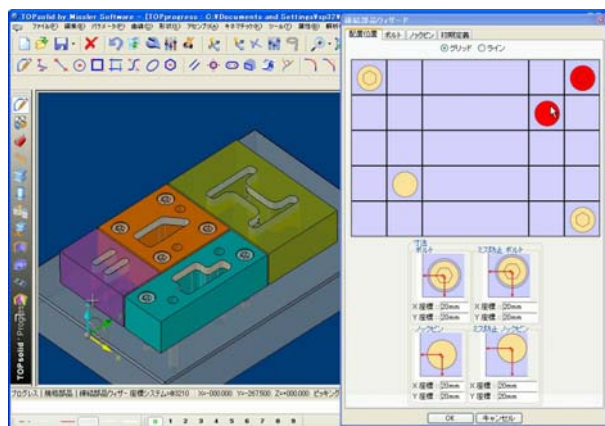
複数人で設計を共有・分担し、作業時間を短縮できます。

共有するユーザーの追加、分担箇所の変更も自由に行えます。

### 締結部品ウィザード

ボルトとロックピンの配置をウィザード形式で短時間に配置できるようになりました。

配置パターンの登録と再利用で設計の標準化を実現します。



## ダイセットストローク

複数のストリッパプレート異なるストロークやリフタピンの上下移動をキネマチックや開閉アニメーションで再現でき、干渉もチェックできるようになりました。

## 規格部品ライブラリ

規格部品ライブラリに無給油スライドプレート、バーリングパンチなどミスミ製規格部品約 80 品目を追加しました。設計者は簡単な操作でライブラリから部品を選択、配置するとともに、配置に必要な穴とその加工に必要な情報も自動で作成されます。

## 対応している OS

Windows 7 Professional、Ultimate

Windows Vista Ultimate、Business、Enterprise

Windows XP Professional SP3

## 価格

1,396,500 円

年間のメンテナンス料金を含まない、ソフトウェアライセンス使用权のみの標準価格(税込)です。

## お問合せ窓口

コダマコーポレーション株式会社 事業推進室 中條 貴之

TEL 045-949-1331 FAX 045-949-1515 E-mail bizinfo@kodamacorp.co.jp

URL <http://www.kodamacorp.co.jp/>

- \* このプレスリリースに記載された会社名、商品名は、各社の商標、または登録商標です。
- \* このプレスリリースに記載された情報は、発表日現在の情報であり、時間の経過または様々な後発事象によって変更される可能性がありますので、あらかじめご了承ください。