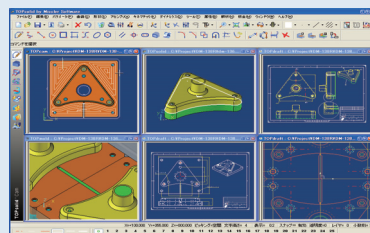


## CAD/CAM デモンストレーション

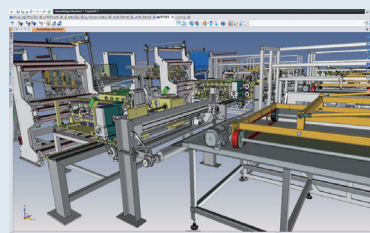
### 1. データの一気に通貫でものづくりを変える！

2次元と3次元、アセンブリと部品図、製品モデルと金型図面、CADデータとCAMデータ。これらがすべて連動し、工数を短縮する上に、ミスや手戻りもなくなる。そんな夢のような新しいものづくりをご紹介します。



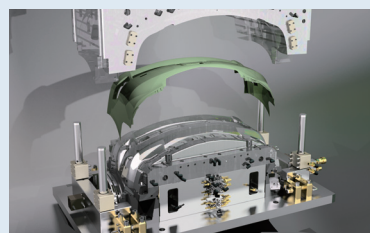
### 2. 先進の3次元CAD TopSolid 7

TopSolid 7では、高速で大規模なアセンブリ、豊富なモデリング、強力な解析ツール、JISやISOに準拠した図面作成、キネマチックシミュレーションやレンダリングの機能で効率の良い高品質な設計作業が実現できます。



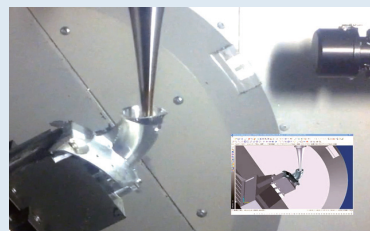
### 3. 世界最速の金型3次元CAD TopSolid'Mold 7

TopSolid'Mold 7は、樹脂成形品の3次元データを活用して、射出成形、ブロー成形、ダイカストなどの金型を効率よく設計するための3次元CAD。成形品設計、キャビティ・コア設計、金型構造設計のすべてを3次元で行い、加工に必要なデータを正確かつ短時間で作成できます。



### 4. 短期間で5軸・複合加工をものにする！

機械の稼働率が上がらない。担当者が休むと機械も止まる。ドライランを繰り返しているのがもったいない。そんな経営者の悩みを解決し、機械の稼働率を今の1.5倍から2倍に向上させるTopSolid'Cam 7をご紹介します。

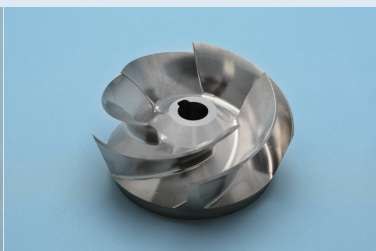


## TopSolid'Cam加工サンプル

TopSolid'Camと5軸マシニングセンターや複合加工機による加工サンプルを多数展示します。



自動車部品の  
ジョイント部分



インペラ



大型石油タンカー用  
プロペラ性能試験用試作品



股関節インプラントASSYの  
試作品